

# Smart Implant Solutions

Instrucciones para importar las librerías de Smart  
Implant Solutions en el software 3Shape

3shape 



## Descargar el software

---

Desde un ordenador, conectarse a **[www.smartimplantsolutions.com](http://www.smartimplantsolutions.com)**

En el menú DESCARGAS, ir al apartado CAD/CAM y pulsar en "LIBRERÍA 3SHAPE"

Se descargará un archivo llamado "SIS 3shape v2.dme" en la carpeta *Descargas* de su PC.

## Importar librería

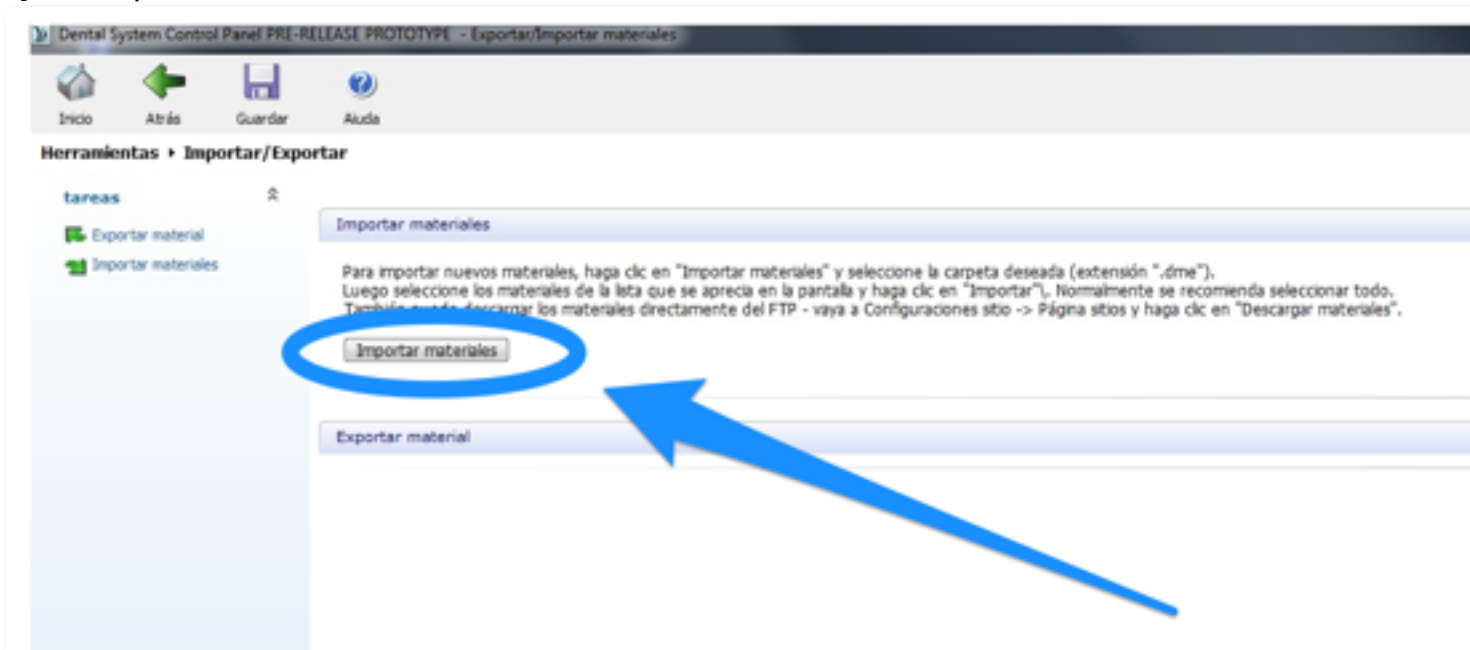
La librería se importa utilizando el *Panel de Control* de 3shape.

Ejecútelo y elija "Importar/Exportar".



# Importar librería

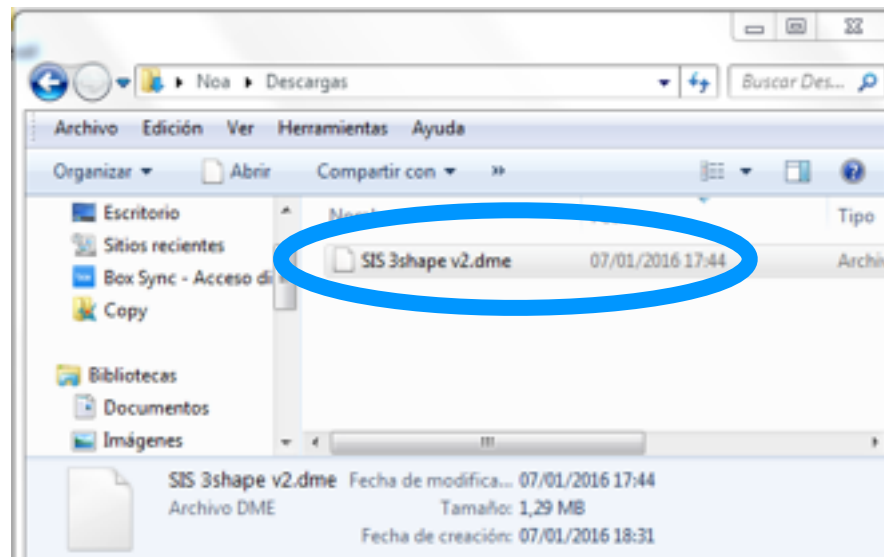
Elija "Importar materiales".



## Importar librería

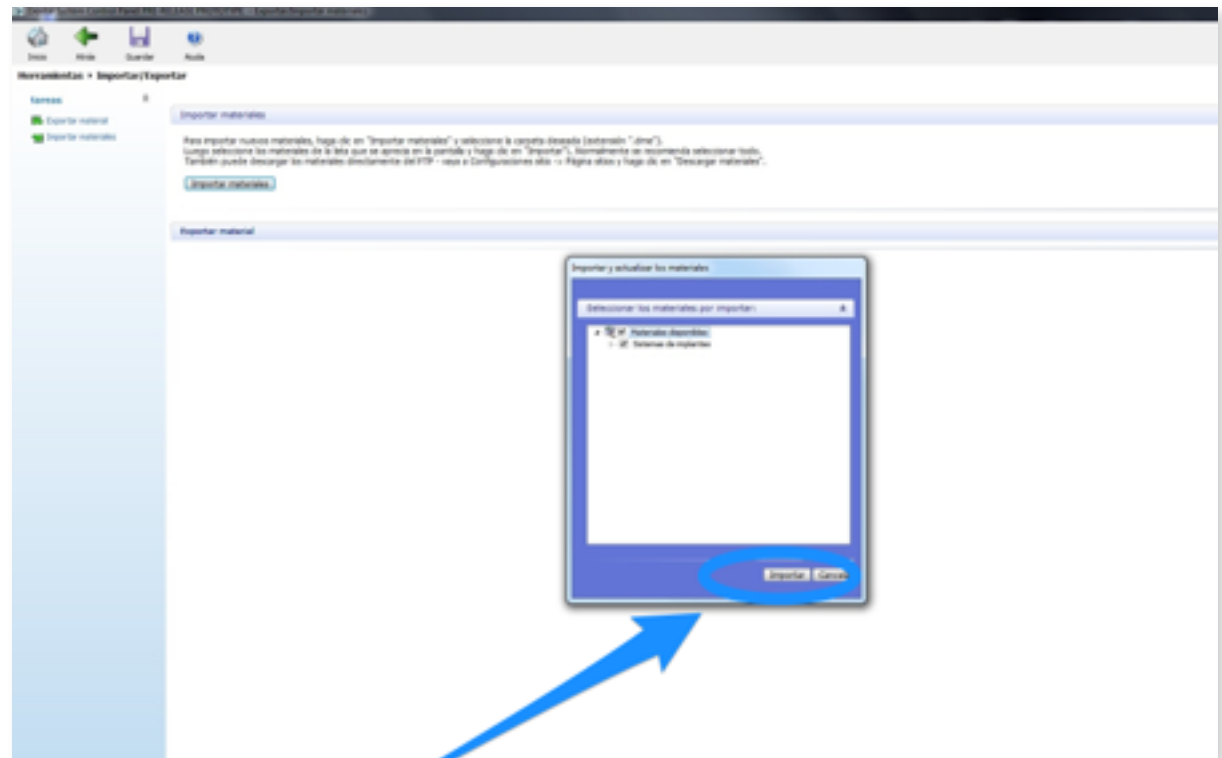
Le saldrá una ventana para elegir el archivo de librerías. Elija la que ha descargado de la web, que se encontrará en la carpeta *Descargas*.

Seleccione "Abrir".



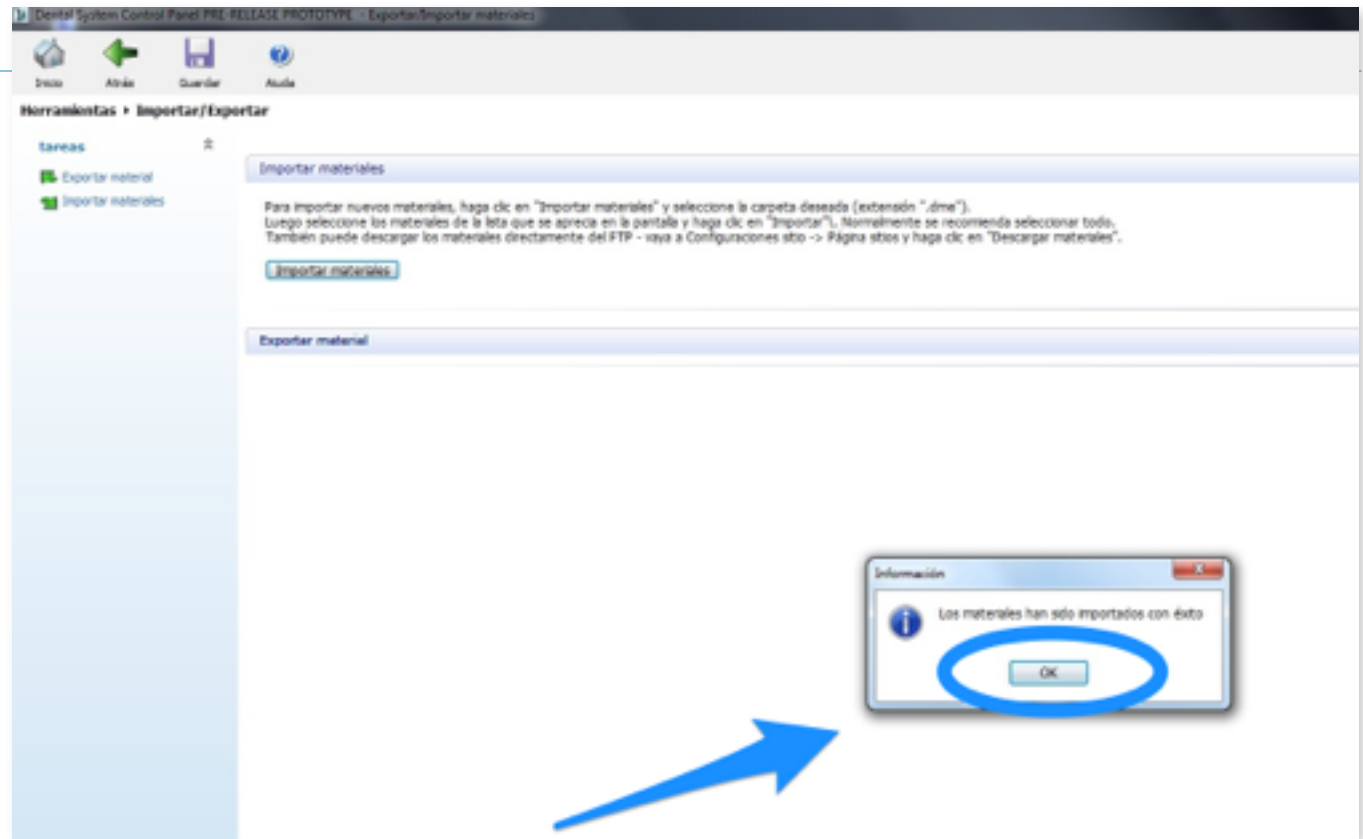
# Importar librería

Seleccionar "Importar".



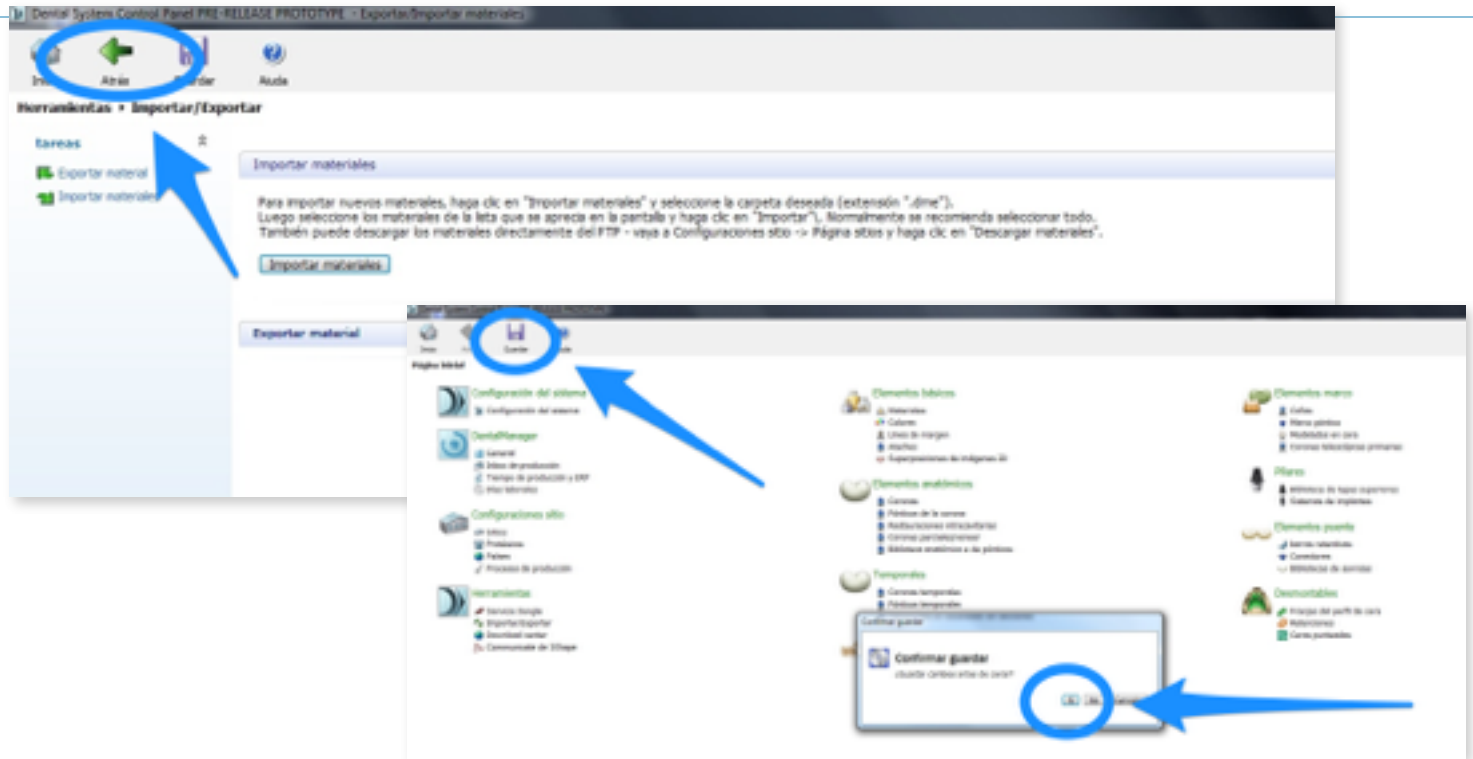
## Importar librería

Confirmar que se ha importado correctamente.



# Importar librería

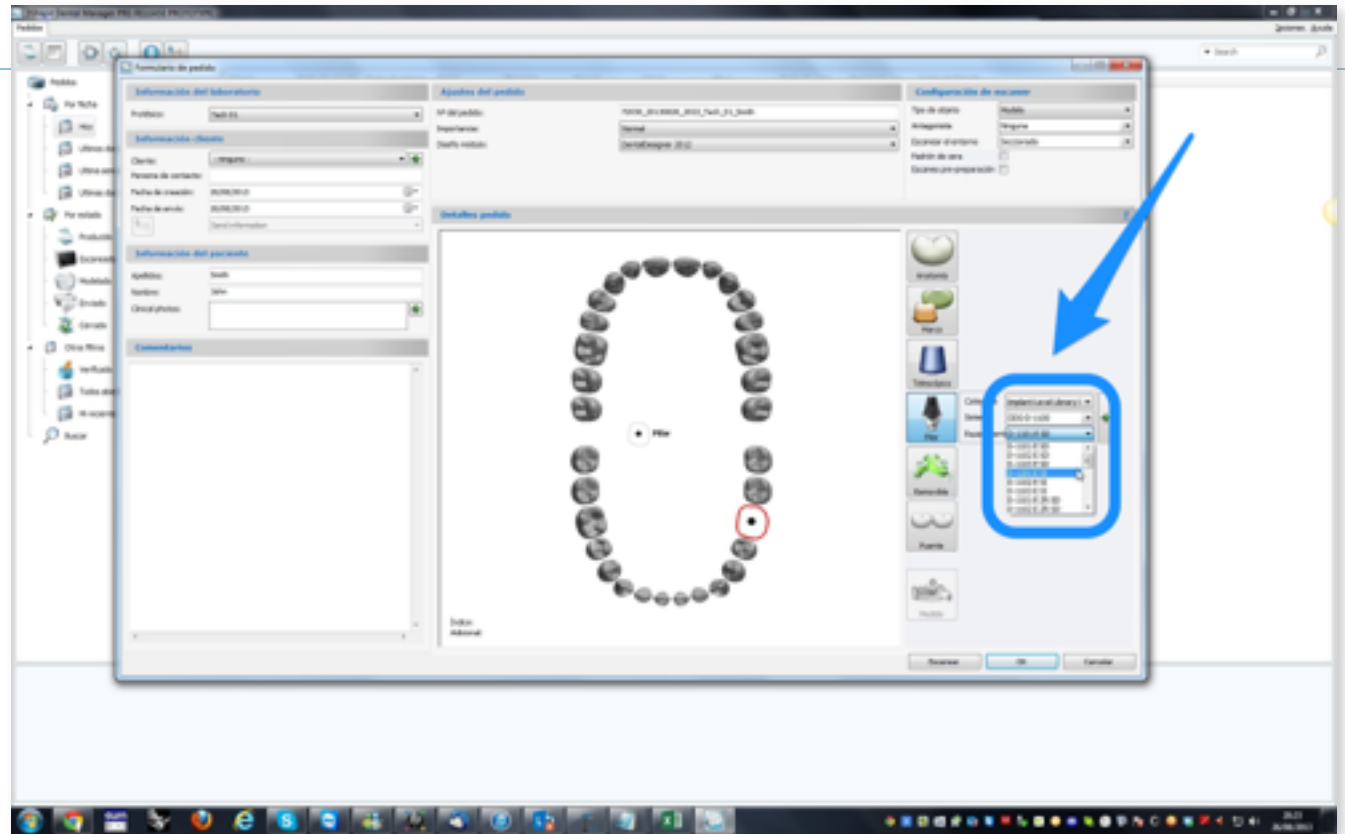
Guardar y confirmar.





Fin

Ya puede utilizar las librerías de SIS.



# Gracias por confiar en nosotros

Smart Implant Solutions



[info@smartimplantsolutions.com](mailto:info@smartimplantsolutions.com)